



## DOCUMENTS REQUIS | REMISE

### PERMIS REQUIS

#### DOCUMENTS OBLIGATOIRES

Pour le traitement d'une demande de permis de construction d'une remise, vous devez déposer les documents suivants.

\* Une demande incomplète ne sera pas traitée.

#### EN PDF PAR «PERMIS EN LIGNE» OU 1 COPIE PAPIER

- Formulaire de demande de permis** dûment complété;
- Certificat de localisation** du bâtiment existant;
- Plan d'implantation** complet à l'échelle; (voir croquis 1)
- Plans complets de la remise projetée** à l'échelle. (voir croquis 2, 3 et 4)

Assurez-vous que vos documents contiennent les informations nécessaires au traitement de votre demande.

#### CONDITIONS PARTICULIÈRES

D'autres documents sont également requis dans les cas suivants :

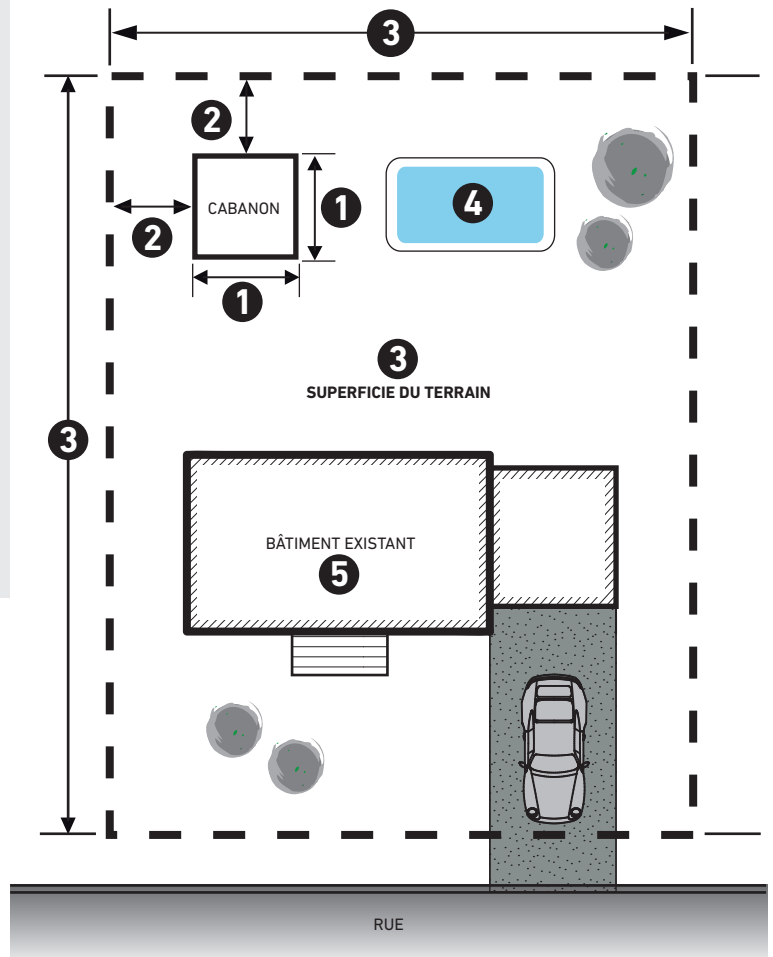
- Un projet assujéti au règlement sur les plans d'implantation et d'intégration architecturale (PIIA) ou à son volet patrimonial (voir fiche PIIA ou PIIA - volet patrimonial).
- Un projet situé dans une zone de contraintes telle qu'un secteur à forte pente associée aux talus rocheux, à un glissement de terrain ou contrainte de capacité portante du sol. Un rapport d'ingénieur est requis.
- Un projet situé dans une zone inondable.

#### NOTE

À partir du certificat de localisation, le plan peut être préparé par le propriétaire, un technicien ou un professionnel.

Une distance additionnelle de 0,5 mètre par rapport à la norme prescrite est exigée entre la remise projetée et les limites du terrain. Dans le cas contraire, un plan projet d'implantation doit être préparé par un arpenteur-géomètre.

#### CROQUIS 1



- 1** Emplacement du cabanon projeté et ses dimensions;
- 2** Distance entre le cabanon et les limites du terrain;
- 3** Limites du terrain et sa superficie;
- 4** Emplacement et dimensions des bâtiments accessoires existants (garage, cabanon, piscine, etc.);
- 5** La forme et l'emplacement de la maison.

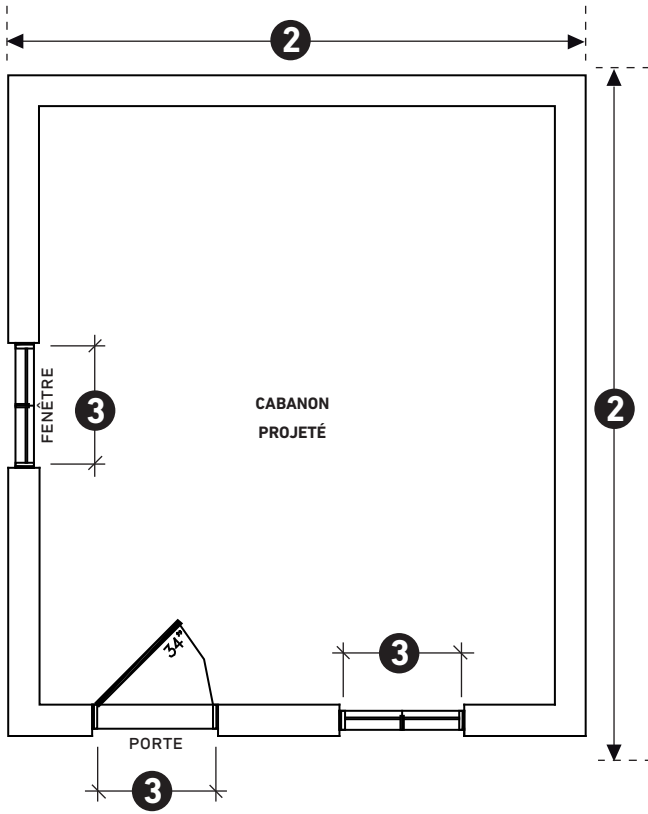
**Ce plan peut être préparé à partir du certificat de localisation.**



## DOCUMENTS REQUIS | REMISE

### PERMIS REQUIS

#### CROQUIS 2 (VUE EN PLAN)

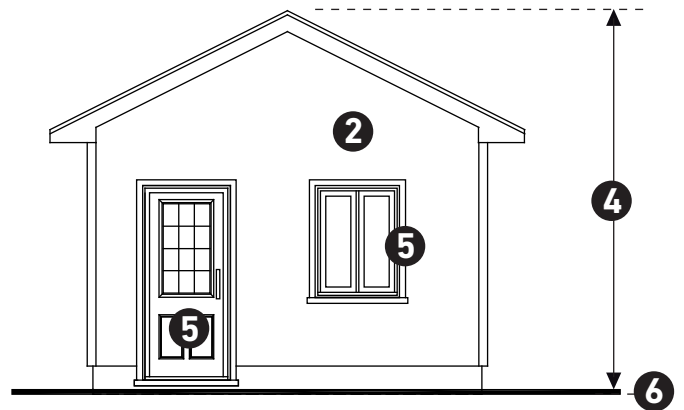


1 Échelle ¼ pouce = 1 pied

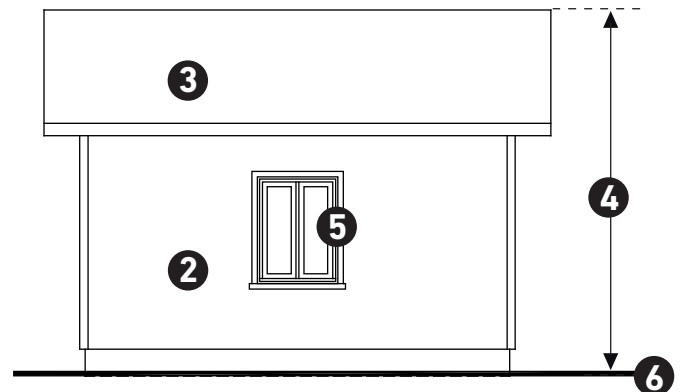
- 1 L'échelle proposée;
- 2 La forme et les dimensions de la remise;
- 3 Les dimensions et l'emplacement des portes et fenêtres.

#### CROQUIS 3 (VUES EN ÉLÉVATION)

##### 7 Façade



##### 7 Mur latéral



1 Échelle ¼ pouce = 1 pied

- 1 L'échelle proposée;
- 2 Le type de revêtement extérieur;
- 3 Le type de revêtement de toiture;
- 4 La hauteur totale à partir du sol fini;
- 5 Les dimensions et l'emplacement des portes et fenêtres;
- 6 Le niveau du sol adjacent au bâtiment;
- 7 Fournir une vue en élévation pour chaque façade (avant, latérale, arrière).